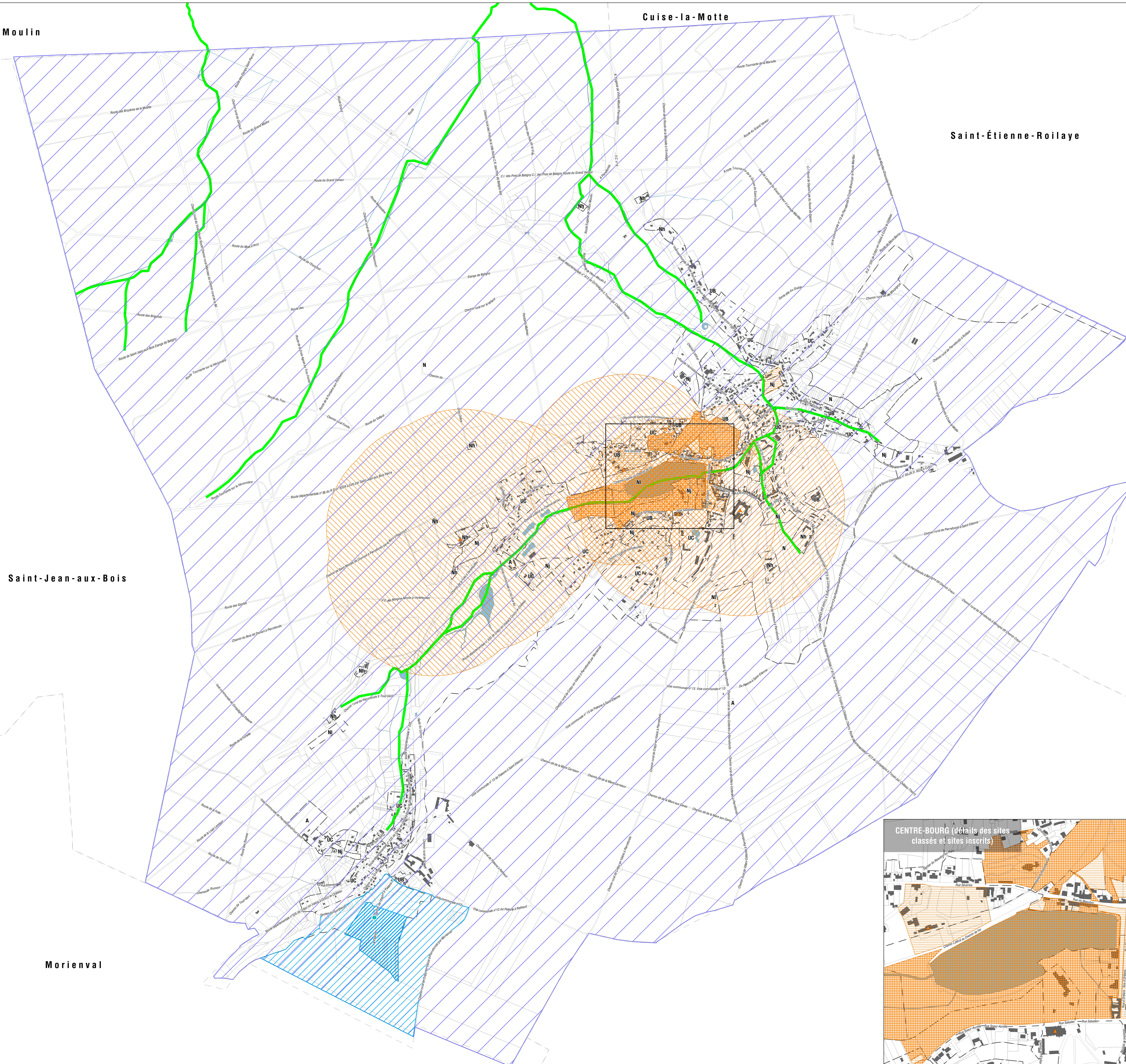


Vieux-Moulin

Cuise-la-Motte

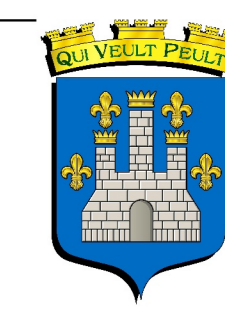
Saint-Étienne-Roilaye



Saint-Jean-aux-Bois

Morienvail

Département de l'Oise



# PLU

## Plan Local d'Urbanisme de Pierrefonds

### Territoire communal

## ANNEXE 1

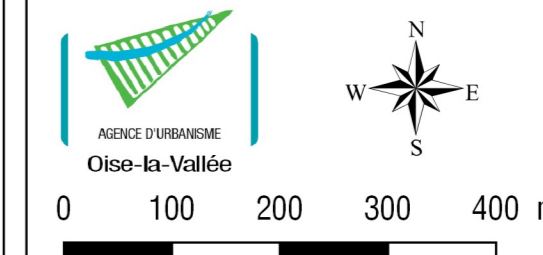
### Servitudes d'utilités publiques

Prescrit le : 24 janvier 2012

Arrêté le :

Mis à l'enquête publique le :

Approuvé le :



Sources : SIGOVI - 15 août 2016, SAFEGE, DGPIF, DOT Oise (Cartelle) - Conception : DOT 60 Date de validité : 28/10/2014 11:00  
 Servitudes d'Utilités Publiques .

- A4 : Exécution des travaux et entretiens des ouvrages le long des cours d'eau
- AC1 : Périmètre de protection des monuments historiques**
- AC1 : Périmètre de protection -des monuments historiques classés
- AC1 : Périmètre de protection -des monuments historiques inscrits
- AC1 : Monument historique
- AC2 : Site naturel inscrit
- AC2 : Site naturel classé
- AS1 : Protection des eaux - Point de captage
- AS1 : Protection des eaux - Périmètre rapproché
- AS1 : Protection des eaux - Périmètre éloigné
- PT1 : Télécommunications - protection contre les perturbations électromagnétiques
- PT2 : Télécommunications - protection contre les obstacles
- PT2 LH : Télécommunications - protection des liaisons hertziennes
- Bâti
- Surface en eau
- Limite de parcelle



Chelles